

ELEKTRICKÁ POŽÁRNÍ SIGNALIZACE - 2.NP
(příloha dokumentace zdolání požárů s rozmístěním hlásičů EPS)


LEGENDA MÍSTNOSTÍ

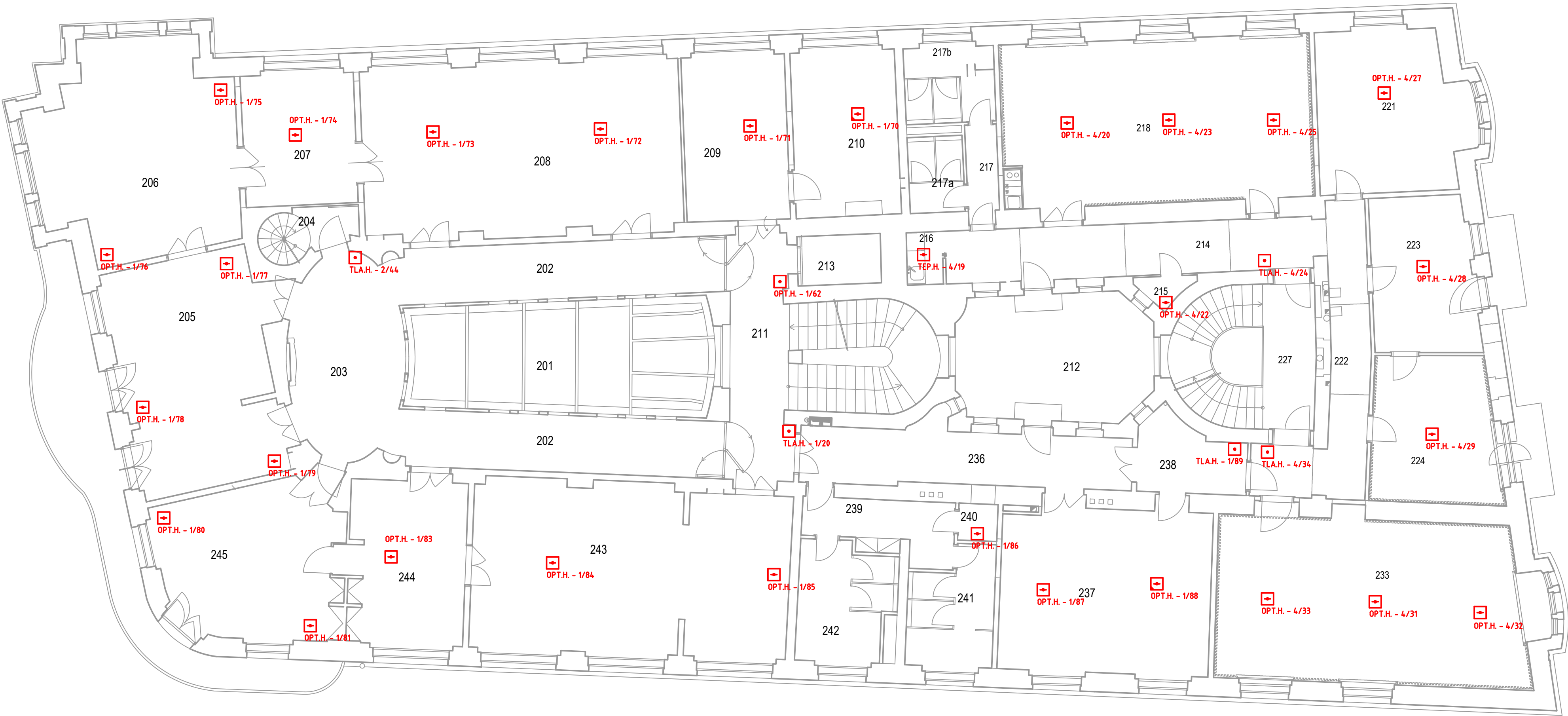
| Tabulka místností | |
|-------------------|-------------------------------------|
| Číslo | Jméno |
| 201 | GALERIE (PROSKL.STROP) |
| 202 | CHODBA |
| 203 | CHODBA |
| 204 | SCHODIŠTĚ DO 1.NP |
| 205 | STUDIOVNA |
| 206 | KLUBOVNA |
| 207 | ZÁZEMÍ - PŘÍPRAVA |
| 208 | PŘEDNÁŠKOVÝ SÁL |
| 209 | ZÁZEMÍ |
| 210 | SKLAD KNIH |
| 211 | SCHODIŠTĚ (PL=16,82+17,17) |
| 212 | VNITROBLOKOVÝ DVŮR (OD ÚROVNĚ 1.PP) |
| 213 | VÝTAH |
| 214 | CHODBA |
| 215 | ÚKLIDOVÁ MÍSTNOST |
| 216 | ČAJOVÁ KUCHYNKA |





| Tabulka místností | |
|-------------------|--|
| Číslo | Jméno |
| 217 | SOC.ZAŘÍZENÍ-VSTUPGALERIE (PROSKL.STROP) |
| 217A | SOC.ZAŘÍZENÍ-WC ŽENY |
| 217B | SOC.ZAŘÍZENÍ-WC MUŽI |
| 218 | KANCELÁŘ-PROJEKCE |
| 219 | NEOBSAŽENO |
| 220 | NEOBSAŽENO |
| 221 | KANCELÁŘ |
| 222 | CHODBA |
| 223 | KANCELÁŘ |
| 224 | KANCELÁŘ |
| 225 | NEOBSAŽENO |
| 226 | NEOBSAŽENO |
| 227 | SCHODIŠTĚ (POD 8,61+STUP 9,62VÝTAH |
| 228 | NEOBSAŽENO |
| 229 | NEOBSAŽENO |
| 230 | NEOBSAŽENO |

| Tabulka místností | |
|-------------------|--------------------------|
| Číslo | Jméno |
| 231 | NEOBSAŽENO |
| 232 | NEOBSAŽENO |
| 233 | KANCELÁŘ - ATELIÉR |
| 234 | NEOBSAŽENO |
| 235 | NEOBSAŽENO |
| 236 | CHODBA |
| 237 | VÝTVARNÝ ATELIÉR |
| 238 | ZÁZEMÍ VÝTV. ATELIÉRU |
| 239 | SOC.ZAŘÍZENÍ-VSTUP |
| 240 | ÚKLIDOVÁ KOMORA |
| 241 | SOC.ZAŘÍZENÍ-WC MUŽI |
| 242 | SOC.ZAŘÍZENÍ-WC ŽENY |
| 243 | VÝSTAVNÍ EXPOZICE |
| 244 | KANCELÁŘ (ZÁS.MÍST.ŘED.) |
| 245 | KANCELÁŘ (ŘEDITEL GMU) |

LEGENDA:

-  ÚSTŘEDNA EPS
-  TABLO OBSLUHY
-  OBSLUŽNÉ POLE POŽÁRNÍ OCHRANY
-  KLÍČOVÝ TREZOR POŽÁRNÍ OCHRANY
-  OPTICKOKOŮROVÝ HLÁSIČ instalovaný pod stropem nebo pod podhledem
-  KOMBINOVANÝ HLÁSIČ instalovaný pod stropem nebo pod podhledem
-  KOMBINOVANÝ HLÁSIČ s externí optickou signalizací , instalovaný nad podhledem
-  KOMBINOVANÝ HLÁSIČ instalovaný na VZT potrubí
-  TLAČÍTKOVÝ HLÁSIČ
-  ZÁBLESKOVÝ MAJÁK



| PROFES: ZAŘÍZENÍ SLABOPROUDÉ ELEKTROTECHNIKY | | | | <div> PEOPLE FOR YOUR ICT Náměstí Míru 22, 503 03 Smiřice tel.: 495 405 911 e-mail: projekce@agcom.cz</div> | |
|---|---|---|--|---|----------------------------------|
| AG COM, s.r.o. Náměstí Míru 22, 503 03 Smiřice | | | | | |
| tel.: +420 495 421 911, e-mail: projekce@agcom.cz, www.agcom.cz | | | | | |
| NAVRHL: | KRESLIL: | SCHVÁLIL: | | | |
| Jan ČASLAVSKÝ | Ing. Martin SMOLÁK | Ing. Petr KOVANDA | | | |
|  |  |  | | | |
| INVESTOR: Královehradecký kraj Pivovarské náměstí 1245/2, 500 03 Hradec Králové | | | | DRUH DOKUM.: | DSS |
| AKCE: GRAFICKÁ PŘÍLOHA DZP S ROZMÍSTĚNÍM HLÁSIČŮ EPS | | | | ČÍSLO ZAKÁZKY: | ZS_200050 |
| | | | | DATUM: | 03/2021 |
| | | | | MĚŘÍTKO: | 1 : 100 |
| | | | | POČET FORMÁTŮ: | 4 x A4 |
| PŘÍLOHA: PŮDORYS 2.NP | | | | ČÍSLO PARÉ | ČÍSLO PŘÍLOHY ZDP5 |
| ARCHIV: | ZS_200050 | 200050TP_500_DZP5.dwg | | | |